

Лебедка монтажная ЛМ-5 цена.

Автор: PTR

20.11.2020 16:30 - Обновлено 24.01.2025 17:58

Лебедка электрическая ЛМ-5 имеет простую и надежную конструкцию. Основные элементы *лебедки ЛМ-5* это сварная рама, на которую крепятся редуктор РМ-650, электродвигатель 15 кВт, тормоз ТКГ -300, барабан канатоемкостью 250 метров и пусковая аппаратура, которая может быть укомплектована стационарным пультом управления, выносным или пультом радиуправления. Основное назначение лебедки ЛМ-5 это производство подъемно-транспортных операций при строительных, монтажных и других работах. Может использоваться при комплектации различных подъемных и тяговых устройств. Срок службы данного агрегата, при грамотной эксплуатации, составляет 10-15 лет.

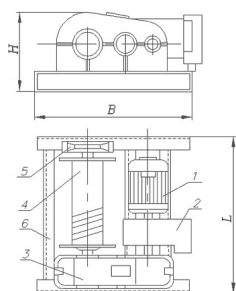
{gallery}LM{/gallery}

ЦЕНА лебедки ЛМ-5 - по запросу

Основные технические характеристики электролебедки ЛМ-5

Технические характеристики	ЛМ 2	ЛМ 2,5	ЛМ 3,2	ЛМ 5
Макс.тяг.усилие, кгс.	2000	2500	3200	5000
скорость навивки каната, м/сек.	1,0	0,3	1-0,6	0,25
Канатоемкость барабана, м.	250	250	250	250
Мощн. электродвигателя, кВт.	7,5	11	11	15
Тип тормоза	ТКГ-200	ТКГ-200	ТКГ-200	ТКГ-300
Диаметр каната, мм.	14	14	18	22
Вес лебедки без каната, кг.	600	600	1000	1200
Габариты, мм.	1640x1645x910			

Габаритные размеры лебедки ЛМ-5 □ 1645x1640x910



Лебедка электрическая ЛМ-5 состоит из следующих основных сборочных единиц:

1. электродвигатель
2. тормоз
3. редуктор
4. барабан
5. выносная опора
6. рама

Технические характеристики лебедки ЛМ-5

Лебедка монтажная ЛМ-5 цена.

Автор: PTR

20.11.2020 16:30 - Обновлено 24.01.2025 17:58

Лебедка электрическая ЛМ-5 предназначена для работы в следующих условиях:

- окружающая среда - взрывобезопасная;
- температура окружающей среды от плюс 40 до минус 40 С°;
- рабочее положение - крепление на горизонтальной площадке;
- режим работы - легкий.

Лебедка не предназначена для подъема людей!

Наименование показателя Единица

Тяговое усилие

5,0 т.

Скорость навивки на барабанное

Диаметр каната 22,5 мм

Тип электродвигателя 15/750

Тип тормоза ТКГ-300

Габаритные размеры 1640*1645*910 мм

Расчетная канатоемкость 250 м

Диаметр барабана 219 мм

Вес лебедки без каната

1650 кг

Лебедка монтажная ЛМ-5 цена.

Автор: PTR

20.11.2020 16:30 - Обновлено 24.01.2025 17:58

Лебедка монтажная ЛМ-5 цена.

Автор: PTR

20.11.2020 16:30 - Обновлено 24.01.2025 17:58
